



**280.000 €**

# Réf. Maison 3 chambres à Manage  
Rue de Longsart 22 - 7170 Manage



212 m<sup>2</sup>



3



3

**SRL L'Avenir Immobilier**

Place Roger Desaise 15, 6032 Mont-sur-Marchienne

e-mail: [info@avenir-immobilier.be](mailto:info@avenir-immobilier.be)

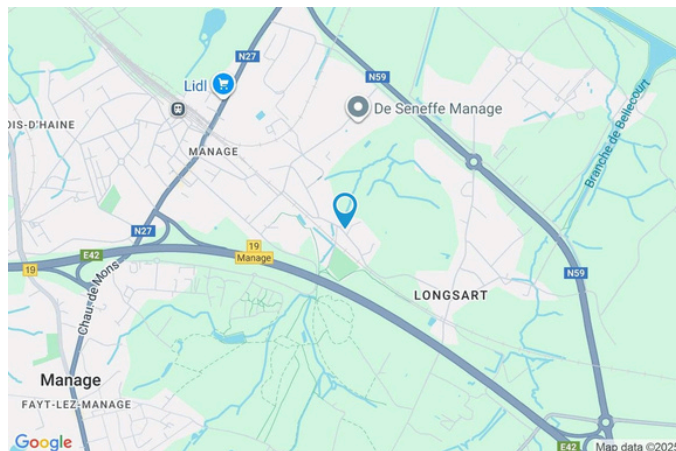
IPI 103 381

## # Réf. Maison 3 chambres à Manage

Adresse du bien :  
Rue de Longsart 22 7170 - Manage

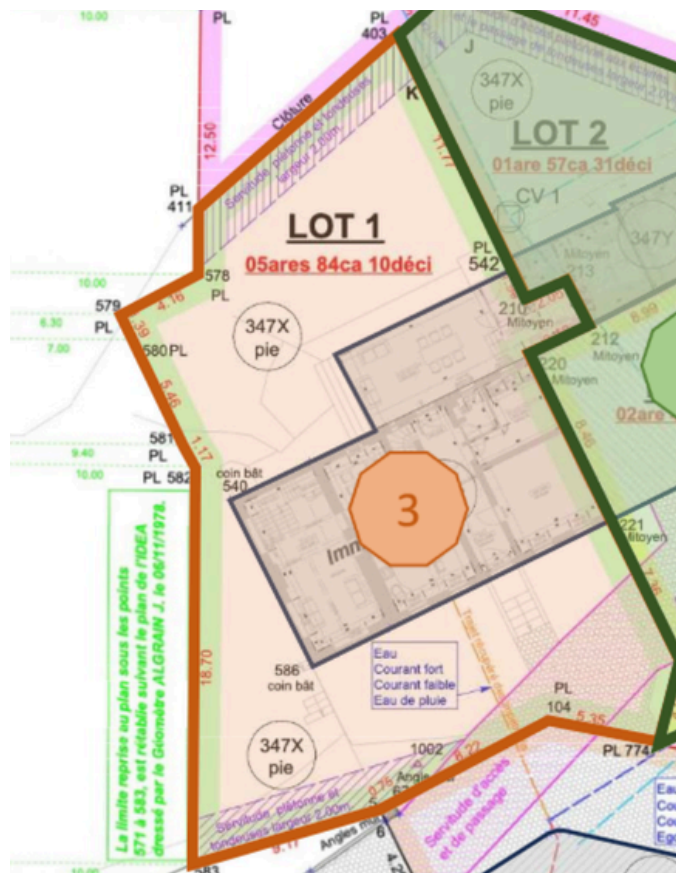
### Coordonnées du bien

Rue	Rue de Longsart
N°	22
CP	7170
Ville	Manage
Pays	Belgique
Latitude	50.499790
Longitude	4.248273



### PARCELLE - DIMENSIONS ET AMÉNAGEMENTS

➔ Orientation façade avant	Sud
⚡ Déclivité	Plat
Largeur de la façade	15.60 m
Surface bâtie au sol	134.00 m <sup>2</sup>
Surface de la parcelle	584.00 m <sup>2</sup>



### Description globale du bien

Etat général	Bon
Surface habitable	212 m²
Surface totale	390 m²
Nombre de façades	3
Nombre d'étages	3
Nombre de pièces	19
Nombre de chambre(s)	3
Nombre de salle de bains	3
Environnement	Maison
	Zone d'habitation



### Descriptif extérieur

Jardin (terrain arrière)  
Fermé  
Aménagé pelouse  
Nord  
Plat  
Jardin (terrain gauche)  
Aménagé pelouse  
Ouest  
Plat

### Aménagement intérieur

Rez-de-chaussée	136 m²
Salle à manger, séjour, cuisine 1, cuisine 2, wc, buanderie, escalier, hall 2, hall 3, véranda, chambre 1, hall d'entrée 2	
1er étage	71 m²
Hall de nuit 1, hall de nuit 2, chambre 2, chambre 3, dressing, wc, escalier, escalier, escalier, escalier, salle de bains 1, 2 salles de douche.	
2ème étage	80 m²
Grenier	
Sous-sol	91 m²
Cave 1, cave 2, cave 3, cave 4, hall de cave, escalier	

Rez-de-chaussée

Séjour



 superficie : 27.92 m<sup>2</sup>

Longueur : 7.82 m

Largeur : 3.57 m

**Ouvert sur**

Salle à manger

**Prise(s) électrique(s)**

7

**Fenêtre**

Châssis PVC double vitrage  
oscillo-battants

**Prise télédistribution**

Oui

**Sol**

Quick-Step

**Escalier**

**Hauteur sous-plafond**

2.9 m

Carrelages

**Éclairage**

Au plafond

Avec palier

**Chauffage**

Cassette à bois

Radiateur(s)

Rez-de-chaussée

Salle à manger



 superficie : 9.58 m²

Longueur : 3.25 m

Largeur : 2.95 m

**Hauteur sous-plafond** 2.7 m

**Prise(s) électrique(s)** 2

**Ouvert sur**

Séjour

Cuisine

**Fenêtre**

**Sol**

**Éclairage**

**Chauffage**

Châssis PVC double vitrage  
oscillo-battants

Quick-Step

Au plafond

Radiateur(s)

Rez-de-chaussée

Cuisine



 superficie : 17.13 m<sup>2</sup>

Longueur : 4.04 m

Largeur : 4.24 m

**Hauteur sous-plafond** 2.7 m  
**Prise(s) électrique(s)** 3  
**Équipée** Oui  
**Ouvert sur** Salle à manger  
**Évier**  
 One half  
 Avec égouttoir  
 Inox  
**Plaque de cuisson**  
 Vitrocéramique Tactile  
 Autre

**Hotte**  
 Hotte murale  
 Extérieure  
**Frigo** Externe  
**Lave-vaisselle** Intégré  
**Four** À air pulsé  
**Îlot central** Oui  
**Fenêtre** Châssis PVC double vitrage  
 oscillo-battants  
**Sol** Carrelage  
**Éclairage** Au plafond

Rez-de-chaussée

Hall d'entrée 2



 superficie : 7.33 m²

Longueur : 1.72 m

Largeur : 4.26 m

**Hauteur sous-plafond**

2.6 m

**Fenêtre**

Châssis PVC double vitrage  
sans ouverture

**Porte**

Pvc

**Éclairage**

Au plafond

**Sol**

Carrelage

**Chauffage**

Radiateur(s)

**Accès**

Cour

Rez-de-chaussée

Chambre 1



 superficie : 18.32 m<sup>2</sup>

Longueur : 4.29 m

Largeur : 4.27 m

**Fenêtre**

Châssis PVC double vitrage  
oscillo-battants

**Éclairage**

Au plafond

**Sol**

Carrelage

**Chauffage**

Radiateur(s)

**Hauteur sous-plafond**

2.7 m

**Prise(s) électrique(s)**

2

Rez-de-chaussée

Véranda



 superficie : 27.62 m<sup>2</sup>

Longueur : 7.30 m

Largeur : 3.78 m

**Accès** Jardin

**Porte**

Coulissante

En bois

Double vitrage

**Fenêtre**

Châssis bois double vitrage  
oscillo-battants

**Sol**

Carrelage

**Hauteur sous-plafond**

3.1 m

**Type de plafond**

Plafond mansardé

Puits de lumière

**Éclairage**

Au plafond

**Chauffage**

Poêle à bois

Radiateur(s)

**Prise télédistribution**

Oui

Rez-de-chaussée

Cuisine



 superficie : 7.39 m²

Longueur : 3.71 m

Largeur : 2.30 m

**Hauteur sous-plafond** 2.5 m

**Prise(s) électrique(s)** 4

**Équipée** Oui

**Évier**

Double

Avec égouttoir

Inox

**Plaque de cuisson** Gaz

**Hotte**

Hotte murale

Extérieure

**Frigo** Externe

**Lave-vaisselle**

Classique

Whirlpool

**Four** À air pulsé

**Sol**

Carrelage

**Type de plafond** Puits de lumière

Rez-de-chaussée

Buanderie



 superficie : 9.91 m²

Longueur : 4.28 m

Largeur : 3.07 m

<b>Évier</b>		<b>Hauteur sous-plafond</b>	2.5 m
Simple		<b>Éclairage</b>	Au plafond
Avec égouttoir		<b>Prise(s) électrique(s)</b>	3
Inox		<b>Evacuation d'eau</b>	Oui
<b>Fenêtre</b>	Châssis PVC double vitrage oscillo-battants	<b>Arrivée d'eau</b>	Oui
<b>Sol</b>	Vinyle		

Rez-de-chaussée

Wc



 superficie : 2.95 m²

Longueur : 1.63 m


Largeur : 1.80 m

WC	Suspendu	Hauteur sous-plafond	2.3 m
Lavabo	Simple	Éclairage	Spots encastrés
Fenêtre	Châssis PVC double vitrage oscillo-battants	Chauffage	Radiateur(s)
Sol	Carrelage	Extracteur d'air	Oui

Rez-de-chaussée

Hall 3



 superficie : 3.4 m<sup>2</sup>

Longueur : 1.60 m

Largeur : 2.12 m

**Hauteur sous-plafond**

2.8 m

**Éclairage**

Au plafond

**Accès**

Jardin

**Porte**

Pvc

Double vitrage

**Sol**

Carrelage

**Type de plafond**

Plafond mansardé

Rez-de-chaussée

Hall 2



 superficie : 6.45 m²

Longueur : 3.02 m

Largeur : 3.10 m

Hauteur sous-plafond 2.5 m  
Prise(s) électrique(s) 1  
Éclairage Au plafond  
Chauffage Radiateur(s)

Escalier  
Bois  
1/4 tournant  
Sol

Carrelage

1er étage

Salle de douche



 superficie : 9.88 m²

Longueur : 3.03 m

Largeur : 3.31 m

**Douche**

Cabine

**Chauffage**

Radiateur(s)

**WC**

Classique

**Extracteur d'air**

Oui

**Lavabo**

Simple

**Prise(s) électrique(s)**

1

**Fenêtre**

Châssis PVC double vitrage  
oscillo-battants

**Sèche-serviettes**

Oui

**Sol**

Carrelage

**Hauteur sous-plafond**

2.6 m

**Éclairage**

Mural

Spots encastrés

1er étage

Salle de bains



 superficie : 5.04 m<sup>2</sup>

Longueur : 2.50 m

Largeur : 2.24 m

Hauteur sous-plafond 2.4 m  
Prise(s) électrique(s) 2  
Douche dans le bain Oui  
Baignoire Ovale  
Lavabo Simple

Sèche-serviettes Oui  
Murs Totalement carrelés  
Fenêtre Châssis PVC double vitrage oscillo-battants  
Chauffage Radiateur(s)  
Sol Carrelage

1er étage

Salle de douche



 superficie : 4.34 m<sup>2</sup>

Longueur : 2.74 m

Largeur : 2.25 m

<b>Douche</b>	Carrelage + porte	<b>Hauteur sous-plafond</b>	2.4 m
<b>Lavabo</b>	Simple	<b>Éclairage</b>	Au plafond
<b>Murs</b>	Totalement carrelés	<b>Chauffage</b>	Radiateur(s)
<b>Fenêtre</b>	Châssis PVC double vitrage oscillo-battants	<b>Sèche-serviettes</b>	Oui
<b>Sol</b>	Carrelage		

1er étage

Chambre 2



 superficie : 18.46 m<sup>2</sup>

Longueur : 4.30 m

Largeur : 4.28 m

**Avec coin douche**

Oui

**Fenêtre**

Châssis PVC double vitrage  
oscillo-battants

**Sol**

Quick-Step

**Hauteur sous-plafond**

2.7 m

**Éclairage**

Spots encastrés

**Chauffage**

Radiateur(s)

**Prise(s) électrique(s)**

6

**Prise télédistribution**

Oui

1er étage

Chambre 3



 superficie : 18.46 m<sup>2</sup>

Longueur : 4.30 m

Largeur : 4.28 m

**Fenêtre**

Châssis PVC double vitrage  
oscillo-battants

**Éclairage**

Au plafond

**Sol**

Quick-Step

**Chauffage**

Radiateur(s)

**Hauteur sous-plafond**

2.8 m

**Prise(s) électrique(s)**

2

1er étage

Dressing



 superficie : 5.89 m<sup>2</sup>

Longueur : 3.07 m

Largeur : 1.91 m

Hauteur sous-plafond

2.3 m

Type de plafond

Plafond mansardé

Éclairage

Au plafond

1er étage

Wc



 superficie : 1.15 m²

Longueur : 1.30 m

Largeur : 0.88 m

**WC**

Classique

**Lavabo**

Simple

**Sol**

Carrelage

**Hauteur sous-plafond**

2.4 m

**Éclairage**

Points lumineux au plafond

**Extracteur d'air**

Oui

2ème étage

Grenier



 superficie : 79.58 m<sup>2</sup>

Longueur : 10.85 m

Largeur : 7.92 m

**Type de grenier**

Aménageable

**Éclairage**

Au plafond

**Fenêtre**

Châssis bois double vitrage  
fenêtre de toit

**Escalier**

**Sol**

Plancher

Bois

**Hauteur sous-plafond**

3.4 m

1/4 tournant

Sous-sol

Cave 1



 superficie : 23.75 m<sup>2</sup>

Longueur : 7.30 m

Largeur : 3.55 m

Sol	Béton
Hauteur sous-plafond	2.1 m
Type de plafond	Voussettes

Éclairage	Points lumineux mural
Prise(s) électrique(s)	4

Sous-sol

Cave 2



 superficie : 26.14 m<sup>2</sup>

Longueur : 9.05 m

Largeur : 2.88 m

Voutée

Oui

Sol

Pavés

Hauteur sous-plafond

1.8 m

Éclairage

Points lumineux mural

Sous-sol

Cave 3



 superficie : 17.32 m<sup>2</sup>

Longueur : 4.26 m

Largeur : 4.06 m

**Voutée**

Oui

**Sol**

Pavés

**Hauteur sous-plafond**

1.8 m

**Éclairage**

Points lumineux au plafond

**Escalier**

Matériaux béton

1/4 tournant

Sous-sol

Cave 4



 superficie : 17.92 m<sup>2</sup>

Longueur : 4.19 m

Largeur : 4.28 m

Voutée	Oui
Sol	Pavés
Hauteur sous-plafond	1.8 m
Éclairage	Mural

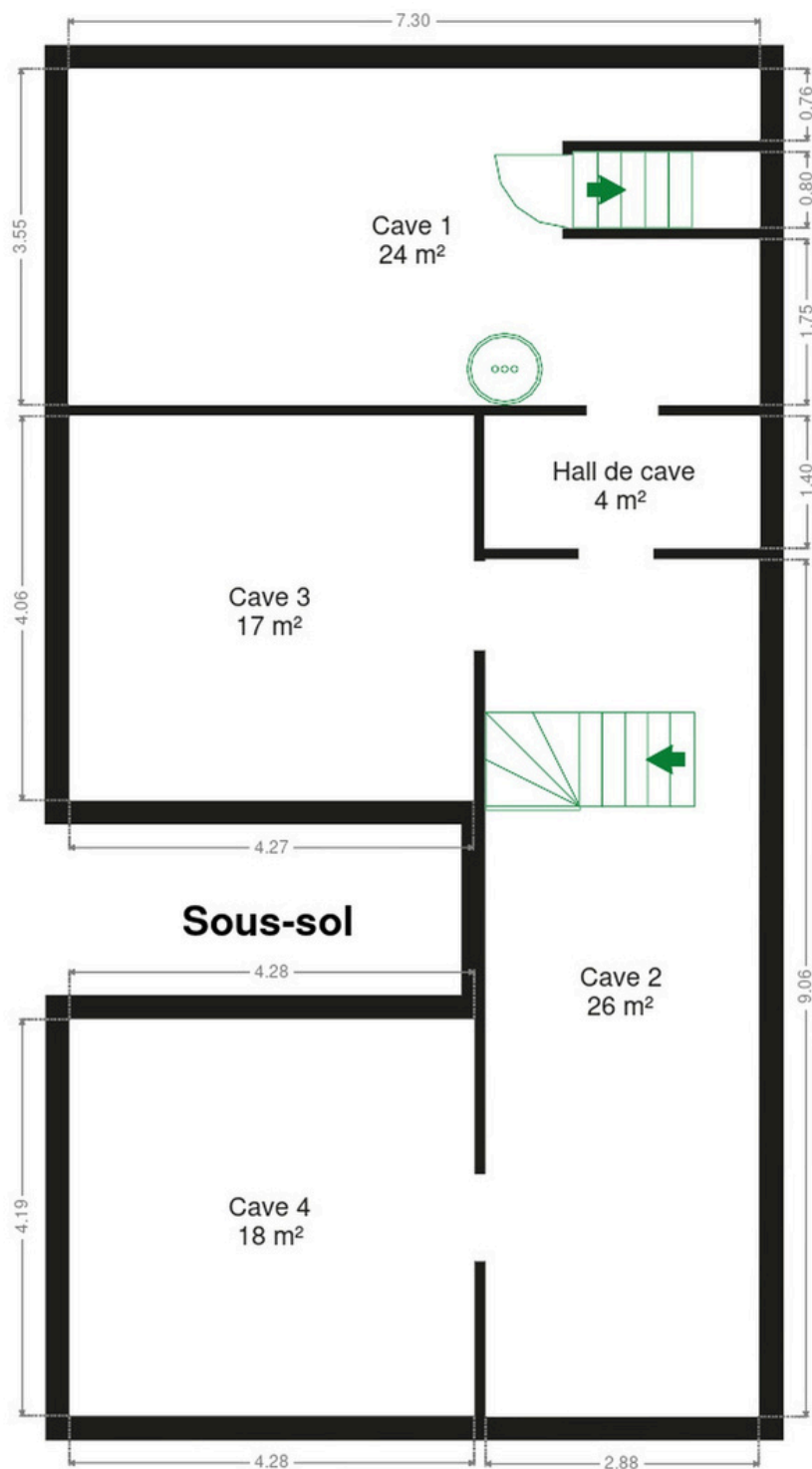
## RÉCAPITULATIF DES MÉTRÉS

Rez-de-chaussée	Longueur	Largeur	Superficie
Salle à manger	3.25 m	2.95 m	9.58 m <sup>2</sup>
Séjour	7.82 m	3.57 m	27.92 m <sup>2</sup>
Cuisine	3.71 m	2.30 m	7.39 m <sup>2</sup>
Cuisine	4.04 m	4.24 m	17.13 m <sup>2</sup>
Véranda	7.30 m	3.78 m	27.62 m <sup>2</sup>
Chambre 1	4.29 m	4.27 m	18.32 m <sup>2</sup>
Wc	1.63 m	1.80 m	2.95 m <sup>2</sup>
Buanderie	4.28 m	3.07 m	9.91 m <sup>2</sup>
Escalier	7.18 m	0.88 m	6.38 m <sup>2</sup>
Hall 2	3.02 m	3.10 m	6.45 m <sup>2</sup>
Hall 3	1.60 m	2.12 m	3.4 m <sup>2</sup>
Hall d'entrée 2	1.72 m	4.26 m	7.33 m <sup>2</sup>

1er étage	Longueur	Largeur	Superficie
Hall de nuit 1	3.18 m	2.50 m	4.72 m <sup>2</sup>
Hall de nuit 2	6.44 m	3.34 m	9.79 m <sup>2</sup>
Chambre 3	4.30 m	4.28 m	18.46 m <sup>2</sup>
Chambre 4	4.30 m	4.28 m	18.46 m <sup>2</sup>
Salle de bains 1	2.50 m	2.24 m	5.04 m <sup>2</sup>
Salle de douche 6	2.74 m	2.25 m	4.34 m <sup>2</sup>
Salle de douche 7	3.03 m	3.31 m	9.88 m <sup>2</sup>
Dressing	3.07 m	1.91 m	5.89 m <sup>2</sup>
Wc 6	1.30 m	0.88 m	1.15 m <sup>2</sup>
Escalier	1.86 m	1.06 m	1.98 m <sup>2</sup>
Escalier	3.48 m	0.93 m	3.25 m <sup>2</sup>
Escalier	1.75 m	0.95 m	1.67 m <sup>2</sup>
Escalier	4.60 m	3.65 m	16.82 m <sup>2</sup>

2ème étage		Longueur	Largeur	Superficie
Grenier		10.85 m	7.92 m	79.58 m <sup>2</sup>
Sous-sol		Longueur	Largeur	Superficie
Cave	1	7.30 m	3.55 m	23.75 m <sup>2</sup>
Cave	2	9.05 m	2.88 m	26.14 m <sup>2</sup>
Cave	3	4.26 m	4.06 m	17.32 m <sup>2</sup>
Cave	4	4.19 m	4.28 m	17.92 m <sup>2</sup>
Hall de cave		2.90 m	1.39 m	4.06 m <sup>2</sup>
Escalier		1.96 m	0.80 m	1.57 m <sup>2</sup>
Total				998.11 m <sup>2</sup>

Plan - Sous-sol

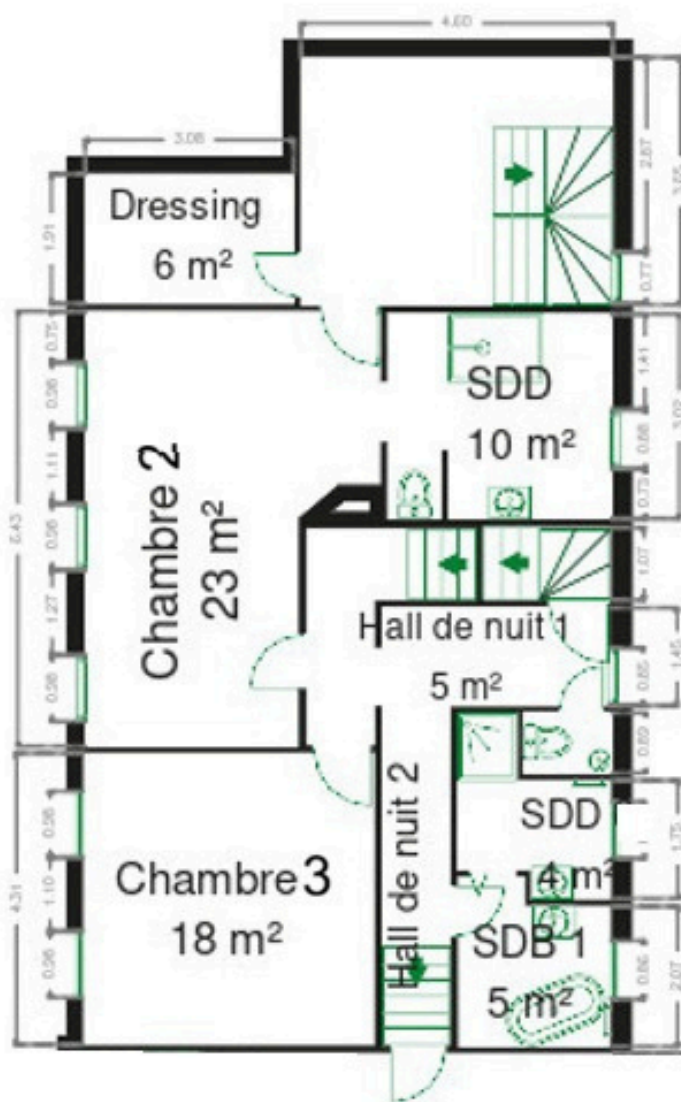


Plan - Rez-de-chaussée

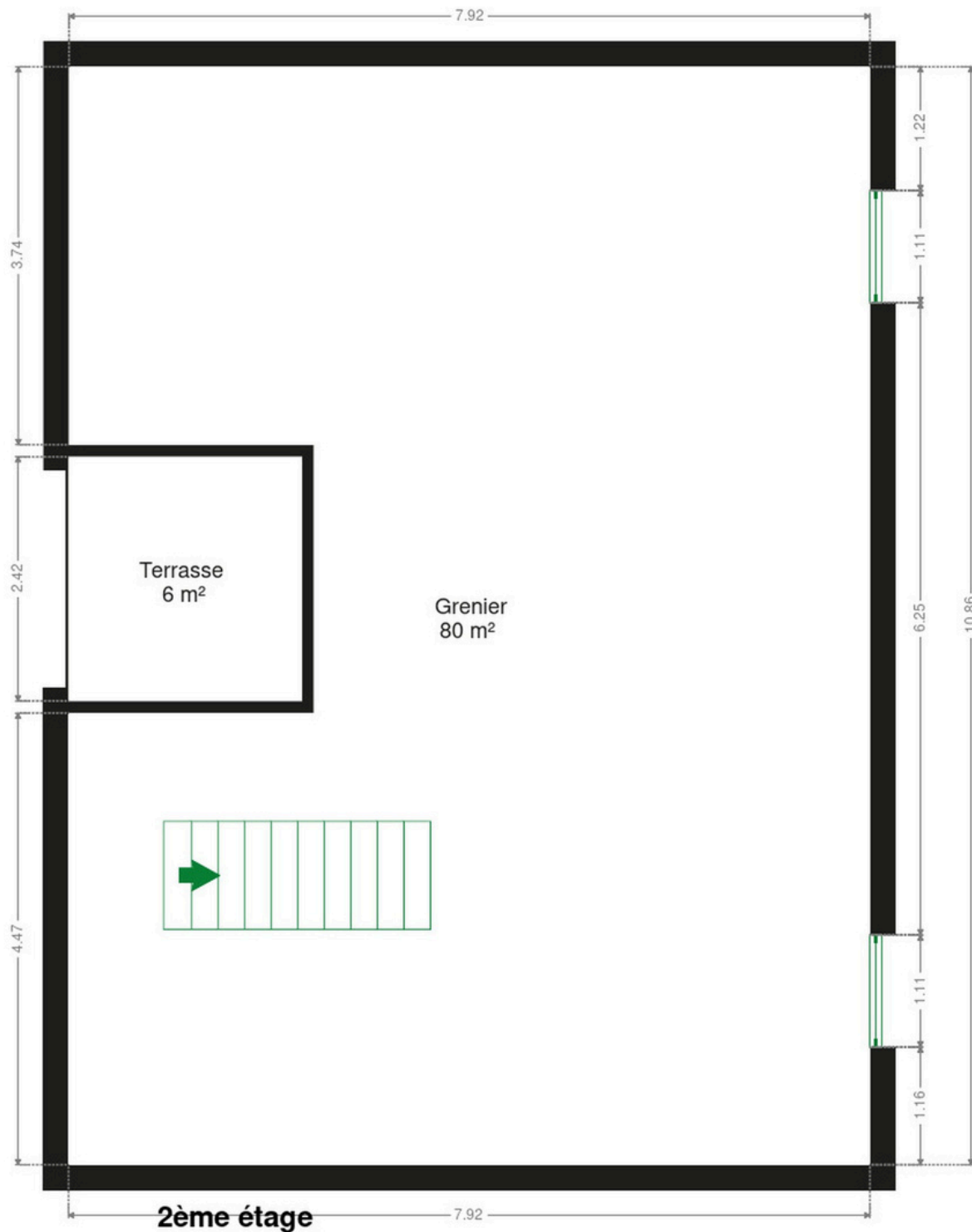


Plan - 1er étage

1er étage



Plan - 2ème étage



## Extérieur



## Technique

**Année de rénovation** 2015

### Zingueries

Zinc

Bon

**État**

Bon

**Couverture**

Ardoises

### Matériaux façade

Brique

Peinte

Brique rouge **Etat**

Bon

### Châssis

Simple et double

Gris anthracite

Pvc

**Compteur gaz**

Nombre 2

**Compteur électrique**

Bi-horaire

Nombre 1 **Chauffage**

Foyers

Gaz de ville

Air pulse au mazout

**Compt. d'eau**

**TV**

Nombre 1

**Téléphone**

Prise tv

**Internet**

Oui

**Citerne mazout**

Câble

Enterrée

Capacité 1250 L



### Description détaillée de l'environnement

#### MOBILITÉ

Arrêt de bus	1400 m
Accès ferroviaire	1500 m
Accès autoroutier	1400 m

#### ÉCOLES

École communale mixte	480 m
École Les Papillons	738 m



#### POINTS D'INTÉRÊTS

Université	34 m
ASBL CORps des MAîtres de STAgés de la faculté d...	
Bibliothèque	400 m
Bibliothèque communale André Canonne	
Santé	
Huart Opticiens	944 m
Pharmacie	
Multipharma	1067 m
Nourriture	
L'etal	1074 m
Entrepreneur général	
Massico	1081 m
Magasin	
Godet Graphic (Imprimerie) sprl	1098 m
Concessionnaire	
Renault - Manage - Fama & Fils srl	1182 m

## Plan situation



🏠 L'Avenir Immobilier  
📍 Place Roger Desaise 5,  
6032 Mont-sur-Marchienne  
✉ info@avenir-immobilier.be  
☎ +32 71 22 11 41  
✅ N° IPI : 103 381

👤 L'Avenir Immobilier  
✉ info@avenir-immobilier.be  
☎ +32 71 22 11 41  
☎ +32 71 22 11 41  
L'Avenir Immobilier